

Garáž pro autíčka

Měla to být reportáž o autech.



Nakonec jsme se ale rozhodli pro něco, co podle nás oceníte ještě víc – návod, díky kterému vyrobíte dětem nebo vnoučatům skvělou garáž na autíčka.

Čtyřpatrová stavba nabídne malým motoristům spoustu zábavy, podpoří jejich fantazii, kreativitu i jemnou motoriku a zároveň poskytne dostatek místa pro všechna auta, která doma najdete.

Nejspodnější podlaží slouží jako prostorná garáž, druhé patro je vybavené mimo jiné čerpacími stojany a myčkou. Ve třetím patře najdete částečně zařízený autoservis a celé zakončení patří heliportu pro vrtulník.

Pro snadnou výrobu byla zvolena MDF deska o jednotné šířce 280 mm a standardní tl.18 mm. Tento materiál lze jednoduše opracovávat a tuto vlastnost hlavně oceníte při přesném pilování šikmých sjezdů z jednoho patra garáže do druhého. Na povrchovou úpravu není použitého nic jiného než osvědčené krycí barvy Remmers, se kterými vám půjde práce rychle od ruky.



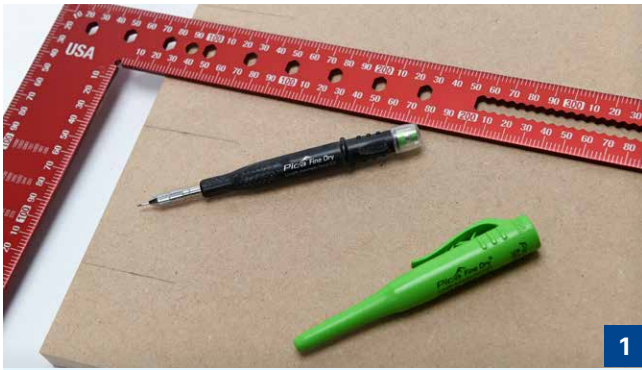
Příprava všech dílů je jednoduchá, protože všechny desky mají stejnou šířku 280 mm, jen délky budou jiné.

SEZNAM MATERIÁLŮ

MDF deska tl.19 mm, bílý sololak, překližka tl.6 mm, spojovací lamelky, lepidlo, kolářské hřebíčky, DF- Krycí barva Remmers různých odstínů

NÁSTROJE

pila kotoučová, přímočará a pokosová, lamelovací frézka, tužka, rašple, pilník, brusný papír, vrtačka, pilník, úhelník, bílý peramanetní lihový fix, vinylový malířský váleček, štětec



Po nařezání všech dílů pečlivě rozměřte rozestupy pro jednotlivé spojovací lamelky.



Postupně všechny elipsovité otvory proveďte lamelovací frézou.



V rozích předvrtejte díry o průměru 10 mm a přímočarou pilkou vyvrtejte otvory pro mezipatrové sjezdy.



Zprvu rašplí nebo hrubším pilníkem a závěr šikmého broušení proveďte brusným papírem o hrubosti P80 nejlépe nalepeným na odřezku.



Postupný odběr materiálu důsledně proměřujte úhelníkem. Ale nebojte, MDF deska lze snadno opracovávat.



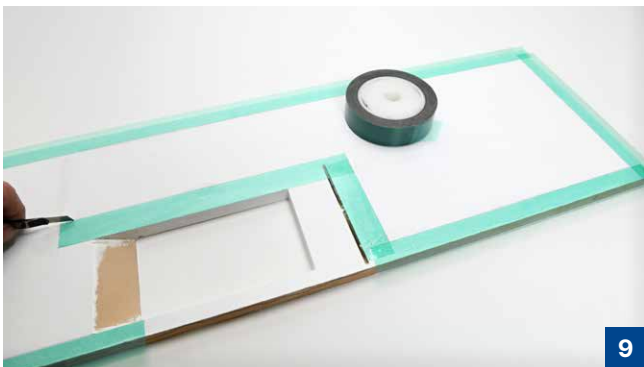
Finální obroušení provádějte pouze smirkem na prkénku. Rašplí nebo pilníkem se budete ztrhávat.



Mezipatrové sjezdy vyřízněte ze zbytků překližky tl.6mm a pomocí truhlářských svěrek a lepidla přilepte k vodorovné části mantinely.



Všechny očištěné díly natřete válečkem dvakrát DF-Krycí barvou Remmers. Mezi nátěry proveďte mezibrus smirkem o hrubosti P240.



9

Než budete černou DF-Krycí barvou Remmers barvit silnice, všechny plochy ohraničte malířskou krycí páskou.



10

Potom můžete pohodlně opatřit patřičná místa dvěma nátěry. Práce jde dobře od ruky, protože barva velmi dobře kryje a rychle zasychá.



11

Po rozměření bílým lihovým permanentním fixem nebo akrylovým fixem namalujte prostřední dělicí pruhy na vozovce.



12

Teprve po completních nátěrech slepte pomocí truhlářských lamelků všechny části garáže. Do zaschnutí lepidla stáhněte jednotlivé díly truhlářskými svěrkami.



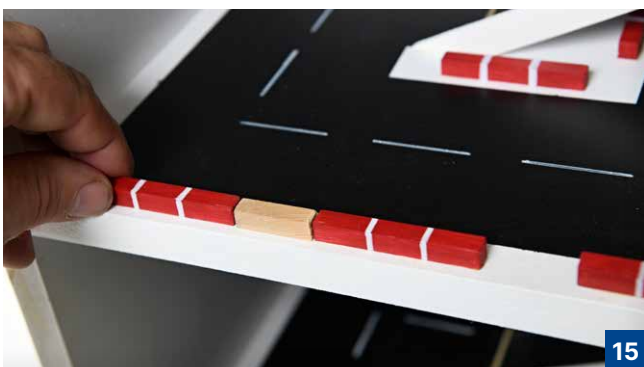
13

Záda garáže jsou z bílého sololaku. Ten k zadní části garáže opatrně přitlučte hřebíčky, nebo můžete použít vruty do dřeva.



14

Ze smrkových hranolek 8×8×60 mm nařežte obvodové mantinely. Následně je natěrete v červeném odstínu a bílou fixou naznačte dva pruhy.



15

Aby odstupy obvodových mantinelů byly stejné, uřízněte si ze zbytku hranolek o délce 30 mm. Při lepení jej vždy vložte mezi dva mantinely.



16

Všechny nátěry můžete udělat pomocí výborných krycích barev Remmers nebo můžete použít odřezky samolepicích fólií.



17

Automyčka vznikla z odřezků, které najdete po dílně a rozebráním dvou čistících kartáčů na lahve o průměru 10 mm. Kovové části jsou z dutých nýtů 4,8 mm.



18

Montážní zvedák je opět z odřezků přizpůsobených velikosti autíček. Základna je z překližky, kterou po sestavení zvedáku přilepíte k podlaze garáže.



19

Čerpací stanice je z odřezku hranolu 25×25mm. Popisky vytvořte pomocí počítače a vytištěné popisky z papíru nalepte na hotové stojany.



20

Přízemí garáže tvoří rozměrný prostor pro uskladnění mnoha autíček, která se jinak různě chaoticky povalují po celém pokojíčku.



21

V prvním patře můžete načerpat pohonné hmoty nebo nafouknout kola v čerpací stanici. V dalším patře jsou parkovací místa.



22

V třetím patře je možnost v Autoservisu Ježek nechat auto umýt nebo na patřičném zvedáku opravit.



23

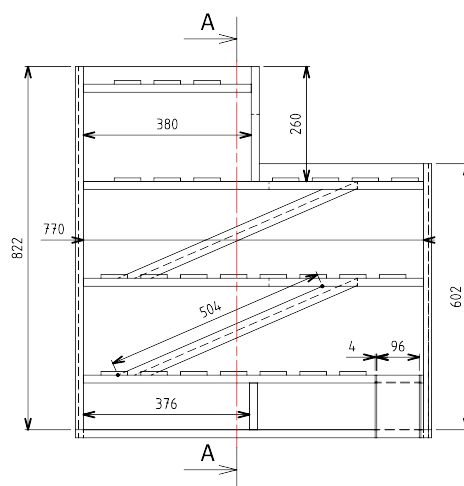
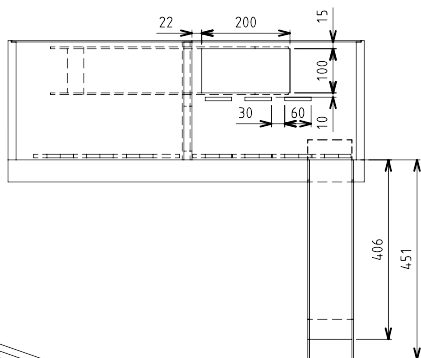
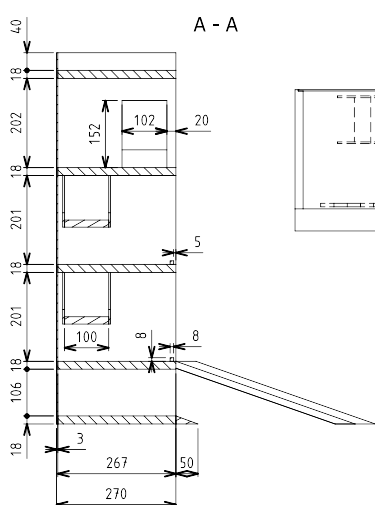
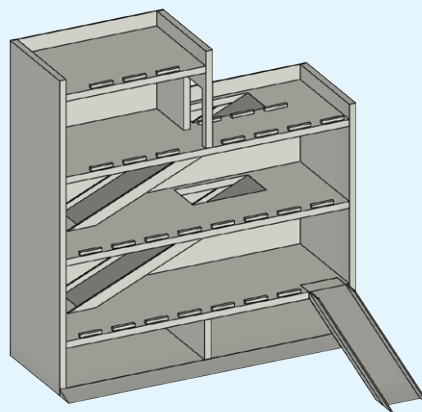
Poslední patro je heliport, který slouží pro přistání policejního nebo záchranářského vrtulníku.



24

Díky tomu, že konstrukce je z 18 mm MDF desek, tak je garáž dostatečně pevná a stabilní nevyžadující připevnění ke zdi šrouby proti převrácení.

Název	Rozměry	Počet kusů
Dno	770x270x18	1
Levá bočnice	822x270x18	1
Pravá bočnice	602x270x18	1
Příčka spodní garáže	267x106x18	1
Podlaha pater	770x270x18	3
Horní podlaha	380x270x18	1
Horní příčka	260x270x18	1
Spodní šikmý nájezd	450x102x10	1
Bočnice nájezdu	451x15x3	2
Mezipatrové šikmé nájezdy	507x102x10	2
Bočnice nájezdů	504x15x3	4



DF - KRYCÍ BARVA (Deckfarbe)

Akrylátová elastická barva pro vysoké zatížení na dřevo a další podklady. Vhodná pro nátěr dřeva do interiéru a exteriéru, např. okenice, obklady, zahradní domky, ploty, hrázdění, přístřešky pro auta, dřevěné obložení ale i na zinkové okapy, plechy a další jiné podklady. Barva je použitelná pro základní, mezivrstvu i konečný nátěr, který je vysoce krycí, elastický a neloupe se. Nátěr je odolný vůči zásaditým látkám, vhodný i pro minerální podklady a proti povětrnostním vlivům.

Vyzkoušeno v praxi

DF-Krycí barva, která byla použita na povrchovou úpravu, je našimi respondenty dlouhodobě hodnocena jako velmi kvalitní. Dle zkušeností se s ní výborně pracuje, dobře kryje a po uschnutí se vyznačuje příjemným matným povrchem. Díky tomu, že v nabídce je 17 různých odstínů, nejste limitováni ve vytvoření zajímavého barevného kontrastu, který děti milují. Pokud by vám standardní barevný sortiment nestačil, dají se namíchat i speciální odstíny dle RAL. V neposlední řadě je třeba zmínit, že pro povrchovou úpravu dřeva používaného na dětské hračky je tento produkt více než vhodným, vzhledem jeho certifikaci EN 71-3 – Bezpečné pro dětské hračky.



MY JSME REMMERS!

Remmers patří mezi přední specialisty na barvy a laky na dřevo, průmyslové nátěry na dřevo a stavební chemii. Naše společnost byla založena v roce 1949 Bernhardem Remmersem a dodnes jsme nezávislým rodinným podnikem. Máme kořeny v dolnosaském městě Lönigen, kde se nachází i naše hlavní sídlo. Dnes s 18 dceřinými společnostmi působíme po celém světě, v České republice již více než 25 let. Zjistěte, co společně dokážeme!

